



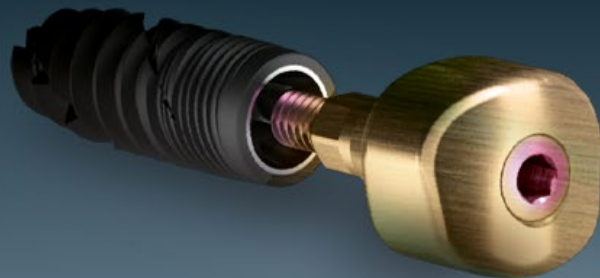
LYRA E.T.K
DIGITAL DENTAL PROTOCOLS

Simple . Safe . Accessible

GUIDE 2024 DES COMPATIBILITES IPHYSIO AVEC VOS EMBASES

GUIDE 2024 DES COMPATIBILITES IPHYSIO AVEC VOS EMBASES

Passez à l'implantologie de nouvelle génération !
iPhysio upgrade votre implant



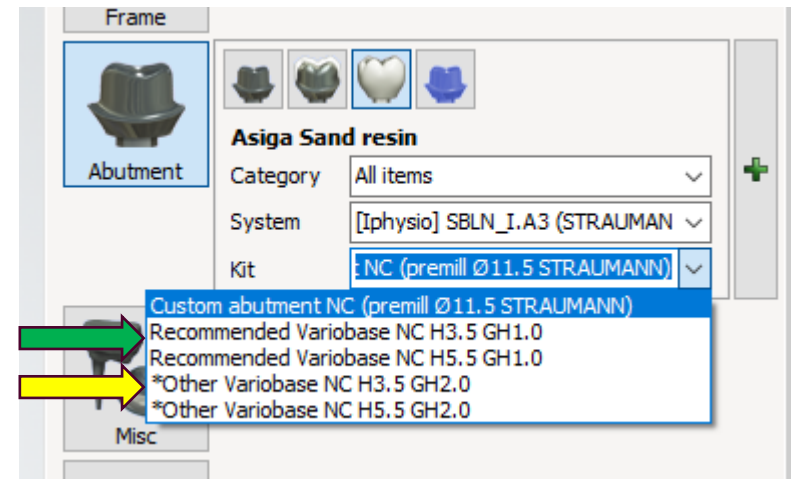
PROFILE DESIGNER
i physio®

INTRODUCTION

iPhysio a été conçu pour s'adapter à la plupart des systèmes implantaires. Il vous permet d'améliorer votre pratique sans changer de système. Ce guide vous indique, pour chaque marque d'implants, les embases que vous pouvez utiliser dans votre gamme.

Légende des compatibilités :

- ✓ **Recommandée** = le profil d'émergence de l'embase est homothétique à celui de la référence iPhysio indiquée. Il est mentionné comme tel dans la bibliothèque que nous remettons à votre laboratoire (« recommended »).
- ✓ **~ Acceptable** = le profil d'émergence de l'embase est compatible à celui de la référence iPhysio indiquée. Il apparaît avec la mention « other »
- X **Non compatible** = le profil d'émergence de l'embase **n'est pas compatible** à celui de la référence iPhysio indiquée, il présente un écart trop important. Les embases identifiées comme non compatibles ne sont pas référencées dans notre bibliothèque afin d'éviter toute erreur d'usage.



STRAUMANN

GAMME D'EMBASES STRAUMANN – Original Parts

REF IPHYRIO	NC							RC						RN				WN						
	NC H3.5 / H5.5 GH1.0	NCH 3.5 / H5.5 GH2.0	NC H3.5 / H5.5 GH3.0	NC ASC AH3.5/AH5.5	NC Bridge/bar Conical	NC Bridge/bar Cylindrical	NC TAN Premill	RC H3.5 / H5.5 GH1.0	RC H3.5 / H5.5 GH2.0	RC H3.5 / H5.5 GH3.0	RC ASC AH3.5 / AH5.5	RC Bridge/bar Conical	RC Bridge/bar Cylindrical	RC TAN Premill	RN H4.0 / H6.0	RN ASC AH4.0 / AH5.5	RN Bridge/bar Conical	RN Bridge/bar Cylindrical	RN TAN Premill	WN H4.5 / H6.5	WN ASC AH4.5 / AH6.5	WN Bridge/bar Conical	WN Bridge/bar Cylindrical	WN TAN Premill
	SBLN_I.A1	~	X	X	~	~	~	✓																
SBLN_I.B1	~	X	X	~	~	~	✓																	
SBLN_I.A3	✓	~	X	X	X	X	✓																	
SBLN_I.B3	✓	~	X	X	X	X	✓																	
SBLR_I.B1								✓	X	X	✓	✓	✓	✓										
SBLR_I.C1								✓	X	X	✓	✓	✓	✓										
SBLR_I.B3								X	✓	X	X	X	X	✓										
SBLR_I.C3								X	✓	X	X	X	X	✓										
ACL_IR														✓	✓	~	✓	✓						
ACL_IW																			✓	✓	✓	✓	✓	

Légende :

✓ Recommandée

~ Acceptable

X Non compatible

NOBEL BIO CARE

REF IPHYSIO	GAMME D'EMBASES NOBEL – Original Parts									
	CC NP					CC RP				
	Universal base CC NP 1.5	Universal base CC NP 3.0	CC NP Universal Base Non-Engaging Straight	CC NP Universal Base Non-Engaging Conical	CC NP Premill	Universal base CC RP 1.5	Universal base CC RP 3.0	CC RP Universal Base Non-Engaging Straight	CC RP Universal Base Non-Engaging Conical	CC RP Premill
NCCN_I.A1	~	X	X	X	✓					
NCCN_I.B1	~	X	X	X	✓					
NCCN_I.A3	X	✓	X	X	✓					
NCCN_I.B3	X	✓	X	~	✓					
NCCR_I.B1						~	X	X	✓	✓
NCCR_I.C1						~	X	X	✓	✓
NCCR_I.B3						~	~	X	X	✓
NCCR_I.C3						~	~	X	X	✓

Légende :
 ✓ Recommandée
 ~ Acceptable
 X Non compatible

ZIMVIE

IPHYSIO	ZIMVIE – Original Parts									
	3.5					4.5				
	Ti-Base GenTek TSV H4.0 / 4.7 Engaged / NonEngaged	AS-Ti-Base CH0.3 GenTek TSV H4.5 / 5.7 / 7.0 Engaged / NonEngaged	AS-Ti-Base CH1.3 GenTek TSV H4.5 / 5.7 / 7.0 Engaged / NonEngaged	AS-Ti-Base CH2.6 GenTek TSV H4.5 / 5.7 / 7.0 Engaged	Custom Abutment PSA GenTek TSV	Ti-Base GenTek TSV H4.0 / 4.7 Engaged / NonEngaged	AS-Ti-Base CH0.3 GenTek TSV H4.5 / 5.7 / 7.0 Engaged / NonEngaged	AS-Ti-Base CH1.3 GenTek TSV H4.5 / 5.7 / 7.0 Engaged / NonEngaged	AS-Ti-Base CH2.6 GenTek TSV H4.5 / 5.7 / 7.0 Engaged	Custom Abutment PSA GenTek TSV
ZSC35_I.A1	✓	✓	✗	✗	✓					
ZSC35_I.B1	✓	✓	✗	✗	✓					
ZSC35_I.C1	✓	✓	✗	✗	✓					
ZSC35_I.A3	✗	✓	✗	✗	✓					
ZSC35_I.B3	✗	✓	✗	✗	✓					
ZSC35_I.C3	✗	✓	✗	✗	✓					
ZSC45_I.B1						✓	✓	✗	✗	✓
ZSC45_I.C1						✓	✓	✗	✗	✓
ZSC45_I.B3						✗	✓	✓	✗	✓
ZSC45_I.C3						✗	✓	~	✗	✓

Légende :

✓ Recommandée

~ Acceptable

✗ Non compatible

BIOTECH

GAMME D'EMBASES BIOTECH – Original Parts

REF IPHYRIO	GAMME D'EMBASES BIOTECH – Original Parts																					
	Custom Abutment BK-DI-36	Ti-base Ø4.0mm						Ti-base Ø5.0mm						Ti-base Ø6.5mm				Ti-base Angulées				
	KPCADCAM4007 /L	KPCADCAM4010 /L	KPCADCAM4020 /L	KPCADCAM4030 /L	KPCADCAM4040 /L	KPCADCAM4050 /L	KPCADCAM5007 /L	KPCADCAM5010 /L	KPCADCAM5020 /L	KPCADCAM5030 /L	KPCADCAM5040 /L	KPCADCAM5050 /L	KPCADCAM6520 /L	KPCADCAM6530 /L	KPCADCAM6540 /L	KPCADCAM6550 /L	KPCADCAM401VA	KPCADCAM402VA	KPCADCAM403VA	KPCADCAM501VA	KPCADCAM502VA	KPCADCAM503VA
BKO_I.A1	✓	✓	✗	✗	✗	✗	✗	✗	✗	✗	✗	✗	✗	✗	✗	✗	~	✗	✗	~	✗	✗
BKO_I.A3	✓	✗	✓	✗	✗	✗	✗	✗	✗	✗	✗	✗	✗	✗	✗	✗	✗	✗	✗	✗	✗	✗
BKO_I.B1	✓	✓	✗	✗	✗	✗	✓	✗	✗	✗	✗	✗	✗	✗	✗	✗	~	✗	✗	~	✗	✗
BKO_I.B3	✓	✗	✓	✗	✗	✗	✗	✗	✓	✗	✗	✗	✗	✗	✗	✗	✗	✗	✗	✗	✓	✗
BKO_I.C1	✓	✓	✗	✗	✗	✗	✓	✗	✗	✗	✗	✗	✗	✗	✗	✗	~	✗	✗	~	✗	✗
BKO_I.C3	✓	✗	✓	✗	✗	✗	✗	✗	✓	✗	✗	✗	✗	~	✗	✗	✗	✗	✗	✗	✓	✗

Légende :

✓ Recommandée

~ Acceptable

✗ Non compatible

GLOBAL D

REF IPHYSIO	GAMME D'EMBASES GLOBAL D – Original Parts								
		BaseTi Ø3.8mm				BaseTi Ø5.5mm			
	Custom Abutment S3DEL DLABPMVINK	DEVC13.8H0.6	DEVC13.8H2	DEVC13.8H3	DEVC13.8H4	DEVC15.5H1.5	DEVC15.5H2.2	DEVC15.5H3	DEVC15.5H4
GIK_I.A1	✓	✓	✗	✗	✗	✗	✗	✗	✗
GIK_I.A3	✓	✗	~	✗	✗	✗	✗	✗	✗
GIK_I.B1	✓	✓	✗	✗	✗	~	✗	✗	✗
GIK_I.B3	✓	✗	✗	✗	✗	✗	✓	~	✗
GIK_I.C1	✓	✓	✗	✗	✗	✗	✗	✗	✗
GIK_I.C3	✓	✗	✗	✗	✗	✗	✓	✗	✗

Légende :

✓ Recommandée

~ Acceptable

✗ Non compatible

MIS

REF IPHYRIO	GAMME D'EMBASES MIS – Original Parts																
	3.5 SP									4.5 WP							
	Ti-Base H=0.5, Anti-rotation (MD-TB001)	Ti-Base H=0.5, Free-rotation (MD-TB002)	Ti-Base H=1.5, Anti-rotation (MD-TBC15)	Ti-Base H=1.5, Free-rotation (MD-FTB15)	Ti-Base H=3.0, Anti-rotation (MD-TBC30)	Ti-Base H=3.0, Free-rotation (MD-FTB30)	EZ-Base SP H=1.5 (MD-EZB15)	Incorisor Ti-Base H=0.5 C=6 (MD-IN060)	Ti-Blank SP	Ti-Base H=0.5, Anti-rotation (MW-TB001)	Ti-Base H=0.5, Free-rotation (MW-TB002)	Ti-Base H=1.5, Anti-rotation (MW-TBC15)	Ti-Base H=1.5, Free-rotation (MW-FTB15)	Ti-Base H=3.0, Anti-rotation (MW-TBC30)	Ti-Base H=3.0, Free-rotation (MW-FTB30)	EZ-Base WP H=1.5 (MW-EZB15)	Ti-Blank WP
ZSC35_I.A1	✓	✓	✗	✗	✗	✗	✗	✓	✓								
ZSC35_I.B1	✓	✓	✗	✗	✗	✗	✗	✓	✓								
ZSC35_I.C1	✓	✓	✗	✗	✗	✗	✗	✓	✓								
ZSC35_I.A3	✓	✓	✗	✗	✗	✗	✗	✓	✓								
ZSC35_I.B3	✓	✓	✗	✗	✗	✗	✗	✓	✓								
ZSC35_I.C3	✓	✓	✗	✗	✗	✗	✗	✓	✓								
ZSC45_I.B1										✓	✓	✗	✗	✗	✗	✗	✓
ZSC45_I.C1										✓	✓	✗	✗	✗	✗	✗	✓
ZSC45_I.B3										✗	✗	✓	✓	✗	✗	✓	✓
ZSC45_I.C3										✗	✗	✓	✓	✗	✗	✓	✓

Légende :

✓ Recommandée

~ Acceptable

✗ Non compatible

ALPHABIO

REF IPHYSIO	GAMME D'EMBASES ALPHABIO – Original Parts								
	Ti-Base Engaged (Anti-R) GH 0.75 (4961)	Ti-Base Engaged (Anti-R) GH 1.5 (4962)	Ti-Base Engaged (Anti-R) GH2.5 (4963)	Ti-Base Wide Engaged (Anti-R) GH 0.75 (5007)	Ti-Base Non-Engaged (Rotational) GH 0.75 (4964)	Ti-Base Non-Engaged (Rotational) GH 1.5 (4965)	Ti-Base Non-Engaged (Rotational) GH2.5 (4966)	Ti-Base Wide Non-Engaged (Rotational) GH 0.75 (5008)	Blank PreFace
ZSC35_I.A1	✓	✗	✗	✗	✓	✗	✗	✗	✓
ZSC35_I.B1	✓	✗	✗	~	✓	✗	✗	~	✓
ZSC35_I.C1	✗	✗	✗	✓	✗	✗	✗	✓	✓
ZSC35_I.A3	✗	✓	✗	✗	✗	✓	✗	✗	✓
ZSC35_I.B3	✗	✓	✗	✗	✗	✓	✗	✗	✓
ZSC35_I.C3	✗	✓	✗	✗	✗	✓	✗	✗	✓

Légende :

✓ Recommandée

~ Acceptable

✗ Non compatible

ANTHOGYR

GAMME D'EMBASES ANTHOGYR – Original Parts

REF IPHYSIO	GAMME D'EMBASES ANTHOGYR – Original Parts						
	Flexibase BL single 4.0 H1.5 (OPFLEX413)	Flexibase BL single 4.0 H2.5 (OPFLEX423)	Flexibase BL single 4.0 H3.5 (OPFLEX433)	Flexibase BL single 5.0 H1.5 (OPFLEX513)	Flexibase BL single 5.0 H2.5 (OPFLEX523)	Flexibase BL single 5.0 H3.5 (OPFLEX533)	PreFace
AAX_I.A1	X	X	X	X	X	X	✓
AAX_I.B1	X	X	X	X	X	X	✓
AAX_I.C1	X	X	X	X	X	X	✓
AAX_I.A3	✓	X	X	X	X	X	✓
AAX_I.B3	✓	X	X	X	✓	X	✓
AAX_I.C3	✓	X	X	X	✓	X	✓

Légende :

✓ Recommandée

~ Acceptable

X Non compatible

BIOHORIZONS

REF IPHYSIO	GAMME D'EMBASES BIOHORIZONS – Original Parts											
	3.5						4.5					
	Hybrid Abutment Base Hexed (PYHYB)	Hybrid Abutment Base Non-Hexed (PYHYBN)	Hybrid Abutment Base Hexed 2mm (PYHYB2)	Hybrid Abutment Laser Lock (PYTBL)	Ti	Ti LL	Hybrid Abutment Base Hexed (PGHYB)	Hybrid Abutment Base Non-Hexed (PGHYBN)	Hybrid Abutment Base Hexed 2mm (PGHYB2)	Hybrid Abutment Laser Lock (PGTBL)	Ti	Ti LL
ZSC35_I.A1	✓	✓	✗	✗	✓	✓						
ZSC35_I.B1	✓	✓	✗	✗	✓	✓						
ZSC35_I.C1	✓	✓	✗	✗	✓	✓						
ZSC35_I.A3	✓	✓	✗	✓	✓	✗						
ZSC35_I.B3	✓	✓	✗	✓	✓	✗						
ZSC35_I.C3	✓	✓	✗	✓	✓	✗						
ZSC45_I.B1							✓	✓	✗	✗	✓	✗
ZSC45_I.C1							✓	✓	✗	✗	✓	✓
ZSC45_I.B3							✓	✓	✗	✓	✓	✗
ZSC45_I.C3							✓	✓	✗	✓	✓	✗

Légende :

✓ Recommandée

~ Acceptable

✗ Non compatible

COMMANDEZ VOTRE KIT DECOUVERTE !

Ensemble des produits nécessaires pour réaliser vos premiers cas cliniques :

- Un assortiment de Profile Designers iPhysio® stériles à usage unique (un de chaque forme A, B, C et un de chaque hauteur)
- 1 kit de piliers d'essai stérilisable avec des piliers d'essai réutilisables (un de chaque forme et de chaque hauteur)
- 3 piliers provisoires iPhysio®



Compatibilité	Référence
Anthogyr® - Axiom® BL REG et PX	CDIAAX
Biotech Dental® - Kontakt®, Kontakt S®	CDIBKO
GlobalD® - In-Kone® Universal et Primo	CDIGIK
Nobel Biocare® - NobelActive®, NobelReplace® CC et NobelParallel® CC - Implant Direct® - InterActive®	CDINCC
Straumann® - Bone Level (BL) et Bone Level Tapered (BLT)	CDISBL
Zimmer Biomet® - Tapered Screw-Vent®, Trabecular Metal / MIS® - SEVEN® et M4® - Implant Direct® - Legacy® / BioHorizons® - Internal, Tapered Internal, Tapered Plus	CDIZSC
Alpha-Bio Tec® - NeO, SPI, I.C.E., DFI, ATID / A.B. Dental® - I2, I22, I5, I55, I10	CDIZSC35
etk® Naturactis, Naturall+, Natea+, Astra Tech® - OsseoSpeed™ TX Ocean/Aqua - Easy Implant® - Master-C, Master-S Ocean	CDIE3N

LYRA-ETK
DIGITAL DENTAL PROTOCOLS

Simple . Safe . Accessible