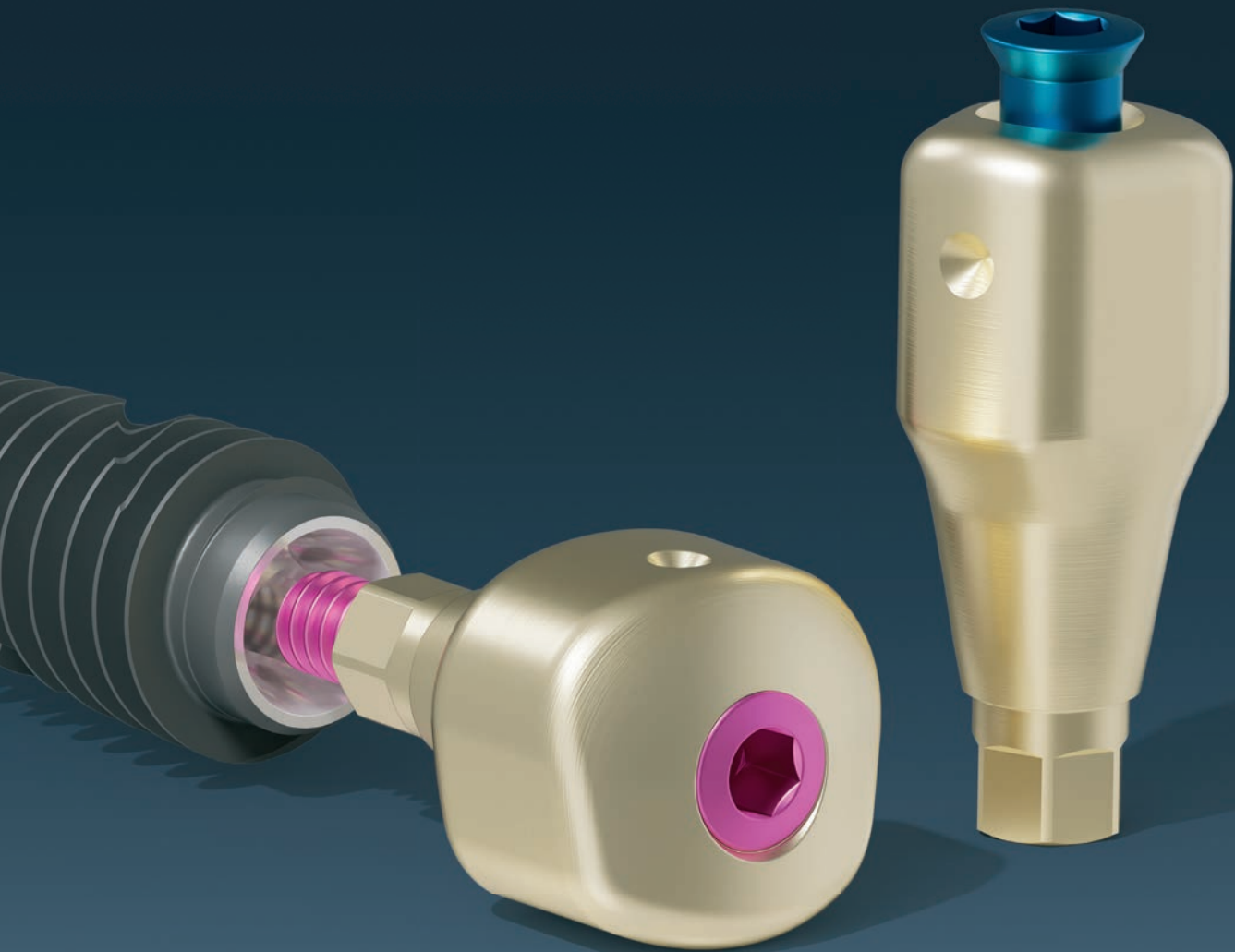


PROFILE DESIGNER

i physio[®]

LE GESTE AVANCÉ EN IMPLANTOLOGIE



LYRAETK
DIGITAL DENTAL PROTOCOLS
Simple • Safe • Accessible



PROFILE DESIGNER
iphysio[®]

Le protocole nouvelle génération qui améliore, fiabilise et pérennise le résultat de votre traitement implantaire en même temps qu'il le simplifie. Issue de la synthèse des expertises de LYRA ETK en implantologie et digital, cette solution anatomique 3 en 1 : pilier de cicatrisation, scanbody et pilier provisoire, devient l'élément central et unique d'un protocole simplifié sans démontage, de la cicatrisation à la prothèse. En résulte une meilleure intégration biologique qui pérennise le traitement et améliore son résultat esthétique. Il s'utilise avec la plupart des systèmes implantaires.



LA RÉPONSE GLOBALE POUR UN TRAITEMENT IMPLANTAIRE OPTIMISÉ



Cas clinique et photos du Dr Jacques Cheylus

SIMPLE



1 seule pièce | 1 seul geste

3 en 1

- > Cicatrisation
- > Empreinte
- > Provisoire



Sans démontage

4 manipulations au lieu de 7



Empreintes physiques ou numériques



Gain de temps Jusqu'à 20 mn par implant



Temporisation SSA

SAFE



Bouclier antibactérien
Connexion protégée

Revêtement zircone

Prévient l'inflammation des tissus



Profil concave augmentation des tissus mous | Profil convexe soutient les papilles et la ligne gingivale



Continuité du profil d'émergence



Upgrade VOTRE implant

ACCESSIBLE



Deux pièces en moins (scanbody, pilier provisoire)

UNIVERSEL

- > Compatible avec vos implants, vos embases et tounevis
- > Tous scanners intra-oraux, tous les logiciels, tous les laboratoires



Protocole codifié



Formation et accompagnement



Votre laboratoire formé et certifié



iPHYSIO® : L'APPROCHE BIO-LOGIQUE



1 PROJET PROTHÉTIQUE

Profil d'émergence, espace biologique et points de contact.

2 PLANIFICATION

Idéalement positionnement sous crestal de votre implant (Umbrella concept, Alberto Miselli) pour le maintien de l'espace biologique.

3 INCISIONS ET FORAGE

Limited flap technique (Dennis Tarnow) pour préserver les papilles puis pose de votre implant.

4 SÉLECTION iPHYSIO®

Choisir la forme et la hauteur pour le soutien des tissus et l'espace biologique à l'aide du sélecteur et du kit de piliers d'essai iPhysio®.

5 POSITIONNEMENT iPHYSIO®

Option : Technique du poncho avec PRF ou membrane (améliore la cicatrisation).

6 SUTURES

Points matelassiers
Options : Réalisation d'une provisoire directement sur iPhysio® ou SSA

7 EMPREINTE SUR iPHYSIO®

Physique ou numérique.

8 PROTHÈSE DÉFINITIVE

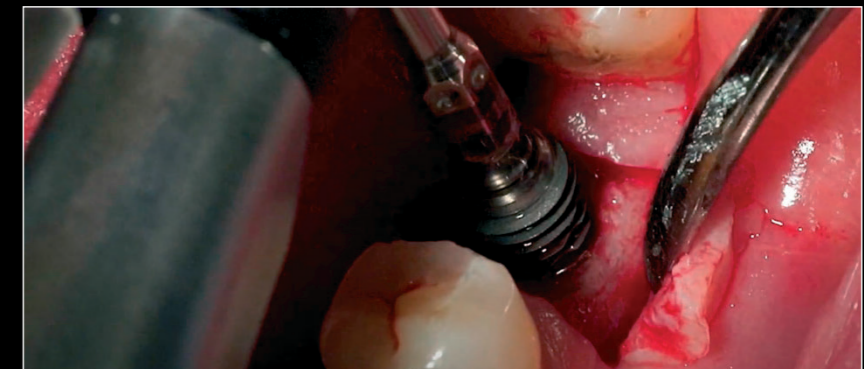
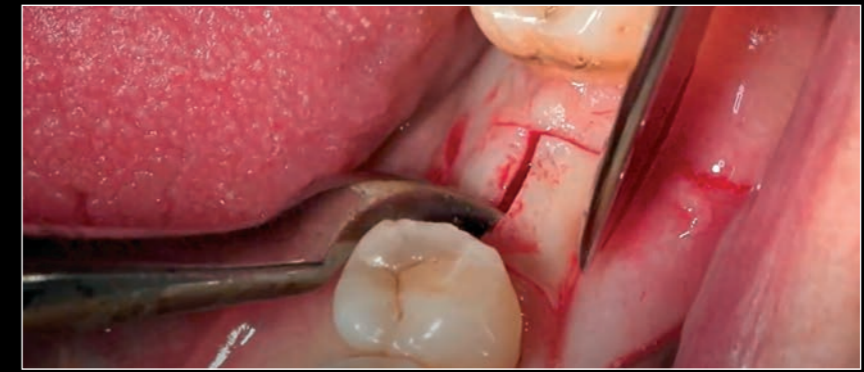
Sur l'embase de votre système, homothétique au profil iPhysio® choisi.

9 RETRAIT iPHYSIO®

et insertion de la prothèse dans son berceau prothétique sans compression, ni anesthésie



RÉFÉRENCES BIBLIOGRAPHIQUES



PROTOCOLE SANS DÉMONTAGE

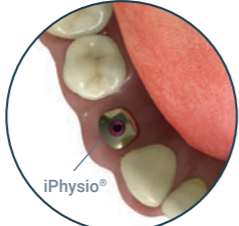
1 SEULE PIÈCE, 1 SEUL GESTE

iPhysio® est vissé dans l'implant lors du 1^{er} ou du 2nd temps chirurgical. Il reste en place tout au long de la cicatrisation osseuse et gingivale mais aussi lors de la prise d'empreinte, quel que soit le secteur d'implantation, esthétique ou non. Il n'est retiré qu'une seule fois pour placer et visser définitivement la restauration finale.

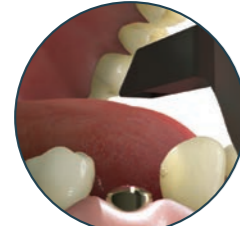

LA SOLUTION 3 EN 1

REMPLECE VOS PILIERS DE CICATRISATION, SCANBODIES, TRANSFERTS ET PILIERS PROVISOIRES

- 1** **CICATRISATION anatomique**




Sa forme anatomique répond parfaitement à la morphologie des dents à remplacer. Sa surface revêtue au nitrure de zirconium offre les meilleures conditions de cicatrisation en repoussant les bactéries.
- 2** **EMPREINTE sur iPhysio®**

La connexion n'est pas exposée, les tissus sont préservés. En technique numérique comme en technique conventionnelle, la prise d'empreinte directe sur iPhysio® évite aussi les erreurs de positionnement liées à la mise en place du transfert. La position de l'implant est restituée de manière très précise.



Numérique Physique
- 3** **PROVISOIRE sur iPhysio®**

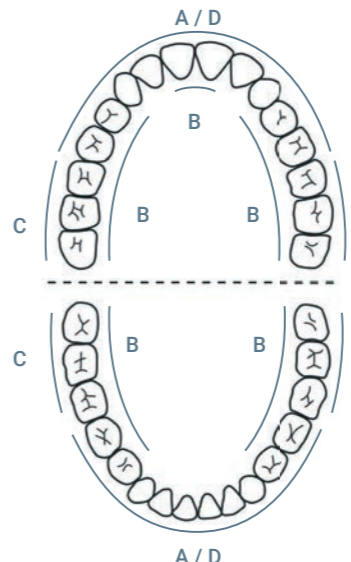


Reposant sur iPhysio®, elle poursuit la mise en forme du berceau prothétique jusqu'à la pose de la prothèse finale.

ANATOMIQUE ET CONSERVATEUR

4 FORMES ET 2 ANGULATIONS

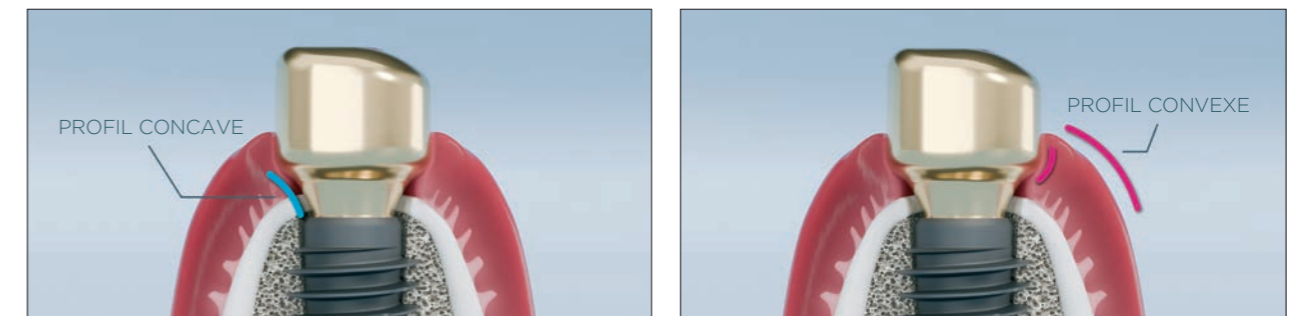
Les dents ne sont pas rondes...  ... iPhysio® non plus 



10° et 20°

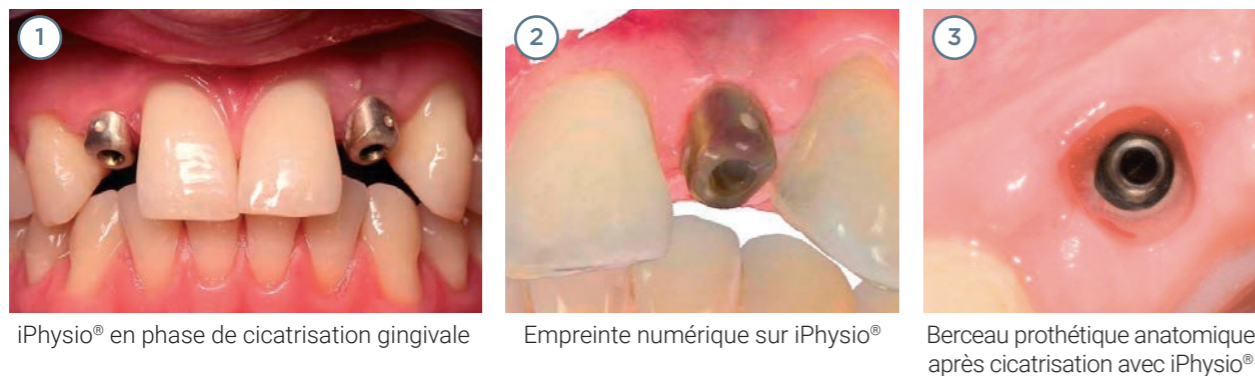
- Forme A**
Incisives, canines, et prémolaires
- Forme B**
Prémolaires, molaires et incisives centrales maxillaires
- Forme C**
Molaires
- Forme D**
Prémolaires

PROFIL CONCAVE CONVEXE



- Augmentation des tissus mous grâce au profil concave; crée un joint d'étanchéité pour plus de stabilité osseuse.
- Maintien de l'espace biologique grâce au profil convexe qui soutient les papilles et la ligne gingivale.

Cas clinique du Dr Camille Reymond et Lionel Cuvier pour le laboratoire Artésia Grenoble



BOUCLIER ANTIBACTÉRIEN

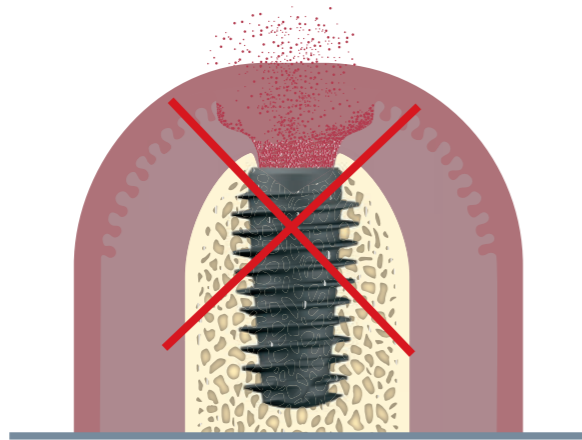
TITANE REVÊTU NITRURE DE ZIRCONIUM



- Limite l'attache de la plaque bactérienne
- Réduit l'inflammation des tissus mous

PROTECTION DE LA CONNEXION

En restant en place, iPhysio® protège la connexion de l'implant. Pas de risque de contamination du site implantaire dû aux retraits de pièces.



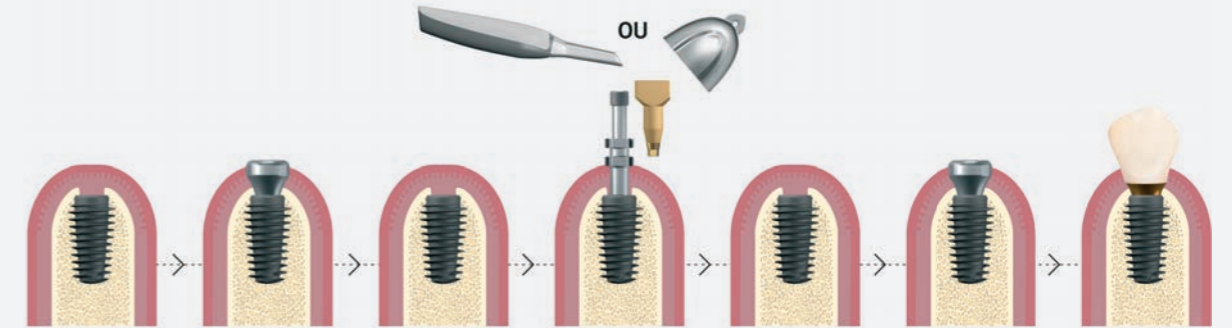
Cas clinique et photos du Dr Jacques Cheylus



RÉDUCTION DU TEMPS AU FAUTEUIL

4 GESTES AU LIEU DE 7

SANS iPhysio® - Les 7 gestes du protocole classique



AVEC iPhysio® - Les 4 gestes



EMPREINTE 2 À 3 FOIS PLUS RAPIDE

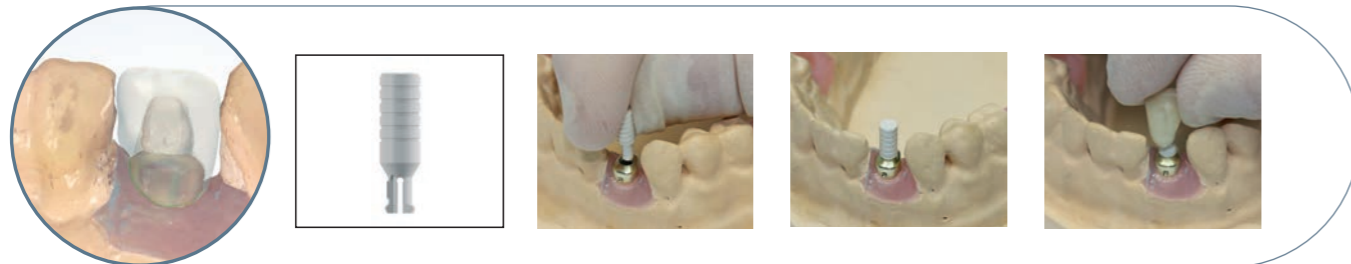
- Pas de manipulation de pièces



TEMPORISATION

MISE EN ESTHÉTIQUE IMMÉDIATE

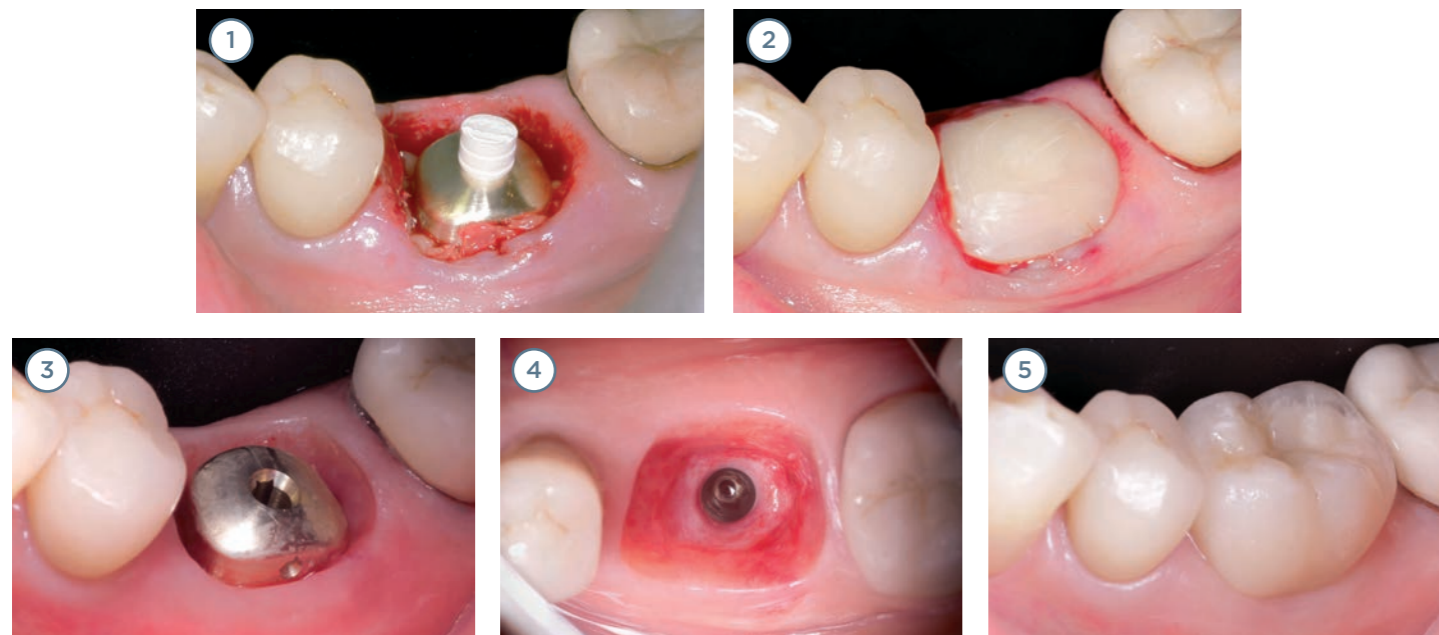
Le pilier provisoire se clipse sur iPhysio® pour soutenir la provisoire



- Le pilier provisoire clipsable est suffisamment rétentif pour maintenir la couronne provisoire à condition que cette dernière soit réalisée en sous-occlusion. Il résiste à une force d'environ 15N (1.5 kg) de traction pour le déclippage.
- Le pilier provisoire agit également comme un fusible, c'est-à-dire qu'il se déclipse si la force exercée est trop importante, permettant ainsi de préserver la stabilité implantaire.

OPTIMISE LA TECHNIQUE SSA

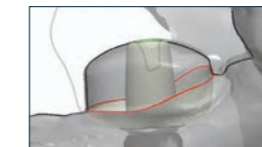
Cas clinique du Dr Jacques Cheylus



CONTINUITÉ DU PROFIL D'ÉMERGENCE

Lors de la réalisation de la prothèse définitive, le protocole iPhysio® permet de reproduire facilement la conformation et le maintien des tissus obtenus grâce à la récupération du profil d'émergence, garantissant ainsi un résultat esthétique et pérenne.

PROFIL D'ÉMERGENCE TRANSMIS PAR L'EMPREINTE

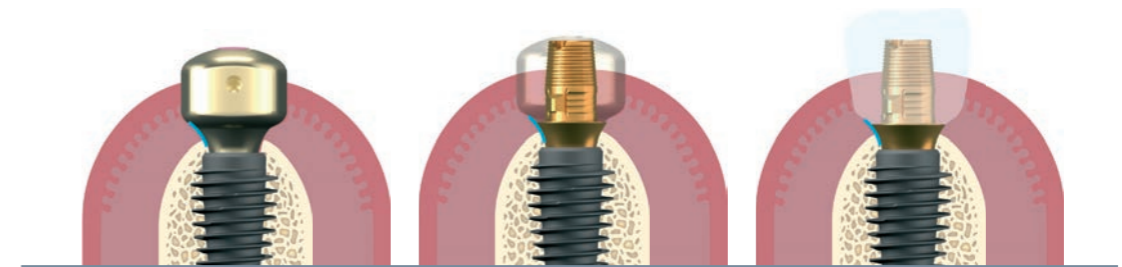


iPhysio® est compatible avec la plupart des logiciels de conception assistée par ordinateur.

3shape  exocad

PROFIL D'ÉMERGENCE REPRIS PAR L'EMBASE

Le protocole iPhysio® détermine les embases de chaque système implantaire correspondant à chaque forme et hauteur d'iPhysio® pour conserver le profil d'émergence jusqu'à la prothèse définitive.

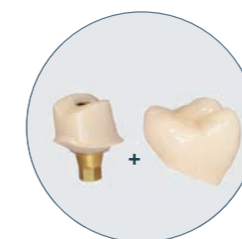


La continuité du profil d'émergence anatomique est assurée jusqu'à la prothèse définitive, même lorsque le chirurgien réalise le plan de traitement avec un correspondant.

SOLUTIONS PROTHÉTIQUES



Prothèse scellée sur pilier anatomique titane



Prothèse scellée sur pilier anatomique zircone (avec embase)



Prothèse transvissée direct implant (avec embase)



PROTOCOLE UNIVERSEL COMPATIBLE AVEC VOS HABITUDES DE TRAVAIL

UPGRADE VOTRE IMPLANT

- iPhysio® est un protocole universel réalisable avec la plupart des marques d'implant.
- Un guide des compatibilités permet d'identifier dans chaque système implantaire les embases correspondant à chaque forme/hauteur d'iPhysio®. Ainsi, la garantie s'appliquant aux implants et pièces prothétiques reste valable.
- Vous ne changez pas vos habitudes de travail ; iPhysio® n'exige pas l'achat de matériel complémentaire.



EXISTE
POUR LES PRINCIPALES
CONNECTIQUES D'IMPLANT



S'UTILISE AVEC
LES EMBASES DE
LA PLUPART DES SYSTEMES
IMPLANTAIRES



S'UTILISE
AVEC LES TOURNEVIS
DE LA PLUPART DES SYSTEMES
IMPLANTAIRES



S'UTILISE AVEC
TOUS LES SCANNERS
ET TOUS LES LOGICIELS

CONSULTER
LE GUIDE
DES COMPATIBILITÉS



LAISSEZ VOUS GUIDER !

Retrouvez tous nos outils disponibles pour vous accompagner lors de l'utilisation d'iPhysio® dans votre pratique.



MADE IN FRANCE



- iPhysio® est fabriqué par **LYRA ETK**, une Medtech française à vocation mondiale spécialisée dans la restauration dentaire.
- Elle combine l'implantologie traditionnelle et les nouvelles technologies digitales pour offrir des solutions de restauration fonctionnelles et esthétiques.
- LYRA ETK offre des protocoles de restauration dentaire digitaux simples, sûrs et accessibles dans l'intérêt des dentistes, des laboratoires et des patients.



PROFILE DESIGNER

i physio®

www.iphysio.dental | info@lyraetk.com | Tél. +33(0) 1 76 42 00 60



EUROTEKNIKA S.A.S - 726 rue du Général de Gaulle, 74700 Sallanches (France)

Dispositifs médicaux de Classe I, IIa et IIb sont conformes au Règlement Européen (EU) 2017/745 (Classe I) et à la Directive Européenne 93/42/CEE (Classe IIa et IIb) et porteurs du marquage CE (Classe I) et CE0459 (Classe IIa et IIb). Non remboursés par la Sécurité Sociale, ils doivent être utilisés par des professionnels de la santé bucco-dentaire. Lire attentivement la notice d'instructions et le manuel d'utilisation.

depliant_iphysio_FR_i07_2024_06

LYRAETK
DIGITAL DENTAL PROTOCOLS

Simple • Safe • Accessible